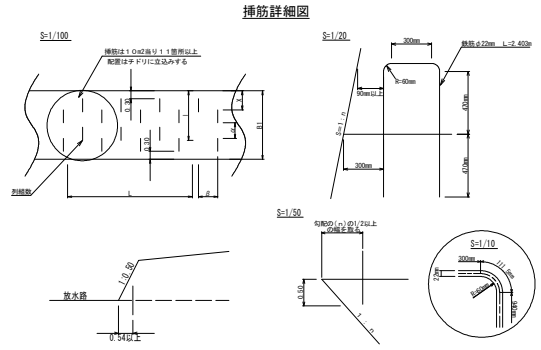
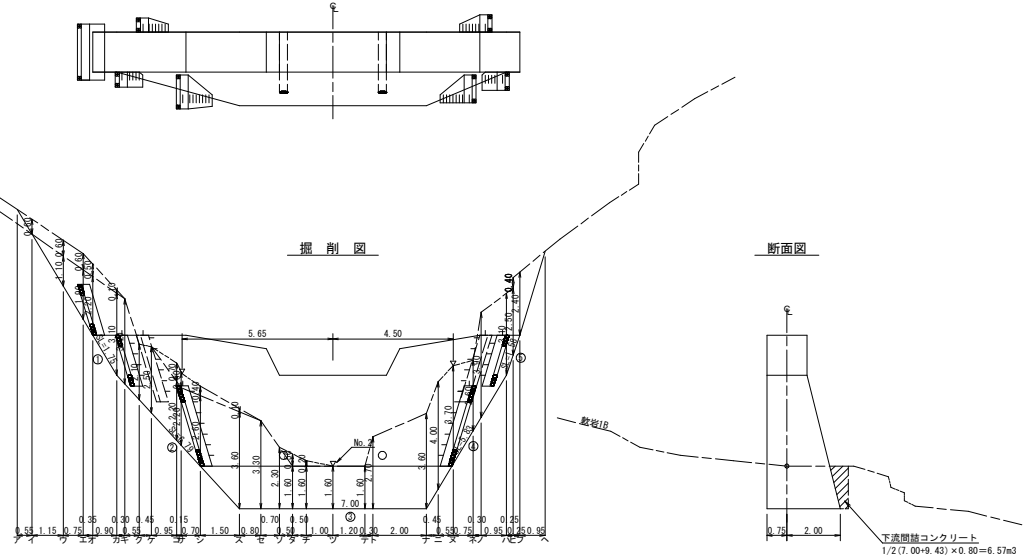
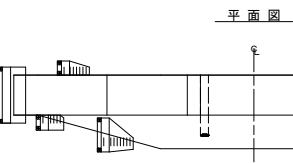
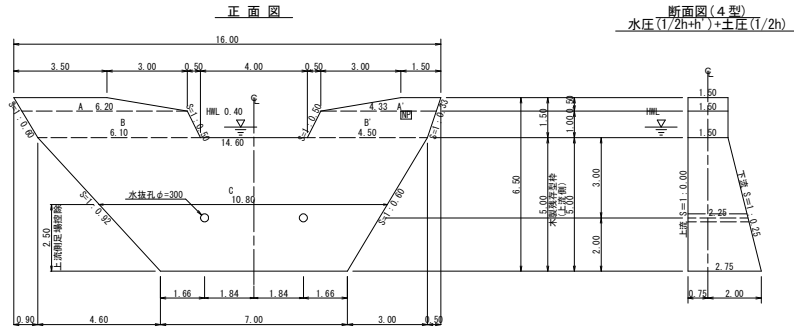


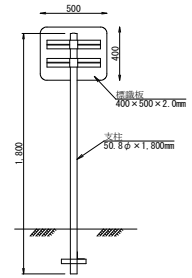
水平 1:1000
 垂直 1:500 DL=120.00

測点		0	1	2	3	4	5	6	7	8	9	10	11	12	13	14	15	16	17	18	19	20
水平距離	m	0.00	10.10	22.50	35.10	51.30	60.10	68.60	78.60	92.10	102.60	117.00	141.10	156.20	166.50	178.60	189.00	197.90	208.20	217.90	226.30	247.00
追加水平距離	m	0.00	10.10	22.50	35.10	51.30	60.10	68.60	78.60	92.10	102.60	117.00	141.10	156.20	166.50	178.60	189.00	197.90	208.20	217.90	226.30	247.00
垂直距離	m	0.00	0.78	2.01	1.13	1.36	0.93	0.83	1.21	2.63	1.72	2.54	1.40	2.00	1.62	2.04	1.20	1.03	1.86	1.30	1.50	3.39
追加垂直距離	m	137.80	138.58	140.59	141.72	143.05	144.01	144.84	146.05	148.68	150.40	152.94	154.34	156.34	157.96	160.00	161.20	162.23	164.21	165.51	167.01	170.40
溪床勾配	%	-10.50							-17.94		-5.91		-14.32			-15.86						
工造物高	m			5.00																		
床堀深	m			1.00																		
計画高	m			5.00																		

工事名	R4馬林 緊急予防 美馬市駒子野 溪間工事 (担い手確保型)		
路線名等	駒子野地区		
工事箇所	美馬市穴吹町駒子野		
図面名	縦断面		
縮尺	1/1000 1/500	図面番号	2-6
会社名			
事業者名	徳島県西部総合県民局農林水産部<美馬>		

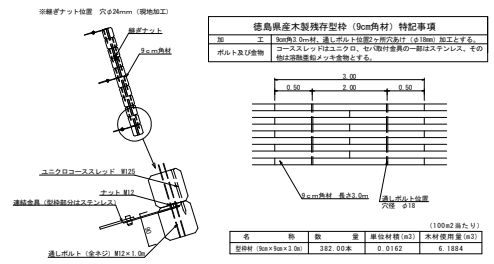


標識板規定図
SC:1/20

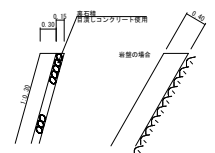


標識板 アルミ板、アルミ板リブ付、支柱付金具付
支柱 鋼管ポール、白色静電粉体塗装、キャップ、横かせ付

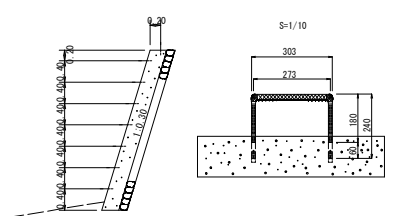
残存型枠詳細図 S=1/35



間詰工詳細図 S=1/50



間詰工設置昇降ステップ詳細図 S=1/50



事業名	R4馬林 緊急予防 奥馬市調子野 深間工事 (担い手確保型)		
路線名等	調子野 地区		
工事箇所	奥馬市穴谷町調子野		
図面名	No1谷止工構造図		
縮尺	1/100	図面番号	3-6
会社名			
事業者名	徳島県西部総合農林水産部 (奥馬)		

型枠・体積計算書

堤体名: No.1谷止工

型枠計算			体積計算		
区分	計算式	面積	区分	計算式	体積
A+A'	(3.50+6.20)/2x0.50+(1.50+4.33)/2x0.50	3.88	A+A'	3.88x1.50	5.82
B+B'	(8.20+6.10)/2x1.00+(4.33+4.50)/2x1.00	10.57	B+B'	10.57x1.50	15.86
C	14.60x7.00/2x5.00	54.00	C	5.00/6x(2x14.60+7.00)x1.50+(14.60+2x7.00)x2.75)	119.79
小計		68.45	小計		132.47
上流側	3.88+10.57	14.45			
下流側	(3.88+10.57)+54.00x1.031	70.12			
小計		84.57			
取水路	1.00x1.50x1.118x2	3.35			
式鋼線管型枠	54.00x1.000	54.00	水抜孔	2.25x0.156x0.156x3.14x2=0.34	-0.34
合計		141.92	合計		132.13
治山足場	(68.45x2-(10.80+7.00)/2x2.5)/1.80	63.69			

各種計算書

堤体名: No.1谷止工

区分	計算式		数量
水抜孔	φ=300 mm	l=2.25 x 2箇所	4.50 m
水平鋼目	鉄筋φ22 mm	110.45/54.00=2.05 54.00/1.0=54.00 2.05x54.00x0.8=88.56 88.56x11/10.00=98.98 98.98x4.03x3.04=1215.902	98.0 本
閉鎖工	コンクリート		11.19 m ³
	型枠		16.04 m ²
	敷石積		16.04 m ²
	岩盤ステップ		40.0 本
	ネームプレート		1 枚

掘削計算書

堤体名: No.1谷止工

土砂掘削 埋置土								岩盤掘削 軟弱1目									
区分	下端	上端	平均	高さ	面積	平均	延長	体積	区分	下端	上端	平均	高さ	面積	平均	延長	体積
ア	2.10	2.70	2.40	0.60	1.44	0.72	0.55	0.40	イ	2.10	2.10	2.10	1.10	2.31	1.16	1.15	1.33
イ	2.10	2.70	2.40	0.60	1.44	1.44	1.15	1.66	ウ	2.10	2.10	2.10	1.90	3.99	3.15	0.75	2.96
ウ	2.10	2.70	2.40	0.60	1.44	1.44	0.75	1.08	エ	2.10	2.10	2.10	2.20	4.62	4.31	0.35	1.51
エ	2.10	2.70	2.40	0.60	1.44	1.44	0.75	1.08	オ	2.10	2.10	2.10	3.10	6.51	5.57	0.90	5.01
オ	2.10	2.60	2.35	0.50	1.18	1.31	0.35	0.46	カ	2.18	2.18	2.18	3.20	6.98	6.75	0.30	2.03
カ	2.10	2.20	2.15	0.10	0.22	0.70	0.90	0.63	ク	2.33	2.33	2.33	2.10	4.89	5.94	0.55	3.27
キ						0.11	0.30	0.03	ク	2.45	2.45	2.45	2.50	6.13	5.51	0.45	2.46
ク									ケ	2.71	2.71	2.71	2.20	5.96	6.05	0.95	5.75
ケ	2.71	3.41	3.06	0.70	2.14	1.07	0.95	1.02	コ	2.75	2.75	2.75	2.20	6.05	6.01	0.15	0.90
コ	2.75	3.35	3.05	0.60	1.83	1.99	0.15	0.30	サ	2.94	2.94	2.94	2.60	7.64	6.85	0.70	4.80
ク	2.94	3.34	3.14	0.40	1.26	1.55	0.70	1.09	ス	3.35	3.35	3.35	3.60	12.06	9.85	1.50	14.78
カ	3.35	3.45	3.40	0.10	0.34	0.80	1.50	1.20	セ	3.35	3.35	3.35	3.30	11.06	10.56	0.80	9.26
キ						0.17	0.80	0.14	ソ	3.35	3.35	3.35	2.90	7.71	9.39	0.70	6.57
ク									タ	3.35	3.35	3.35	1.60	5.36	6.54	0.50	3.27
ケ	3.35	3.85	3.60	0.50	1.80	0.90	0.50	0.45	チ	3.35	3.35	3.35	1.60	5.36	5.36	0.50	2.68
コ	3.35	3.55	3.45	0.20	0.69	1.25	0.50	0.63	ツ	3.35	3.35	3.35	1.60	5.36	5.36	1.00	5.36
カ						0.35	1.00	0.35	テ	3.35	3.35	3.35	1.60	5.36	5.36	1.20	6.43
キ									ト	3.35	3.35	3.35	2.70	9.05	7.21	0.30	2.16
ク									チ	3.35	3.35	3.35	3.60	12.06	10.56	2.00	21.12
ケ									ニ	3.16	3.16	3.16	4.00	12.64	12.35	0.45	5.56
コ									ハ	2.93	2.93	2.93	3.70	10.94	11.74	0.55	6.46
カ									ホ	2.62	2.62	2.62	2.60	6.81	8.83	0.75	6.62
キ									ノ	2.50	2.50	2.50	3.00	9.75	8.28	0.30	2.48
ク									ハ	2.10	2.10	2.10	3.10	6.51	8.13	0.95	7.72
ケ									ヒ	2.10	2.10	2.10	2.50	5.25	5.68	0.25	1.47
コ									フ	2.10	2.10	2.10	2.90	6.09			
カ									ヘ	2.10	2.10	2.10	2.40	5.04	5.57	0.25	1.39
キ									ヘ						2.52	0.95	2.39
合計								9.44	合計								135.15

掘削面仕上げ計算書

堤体名: No.1谷止工

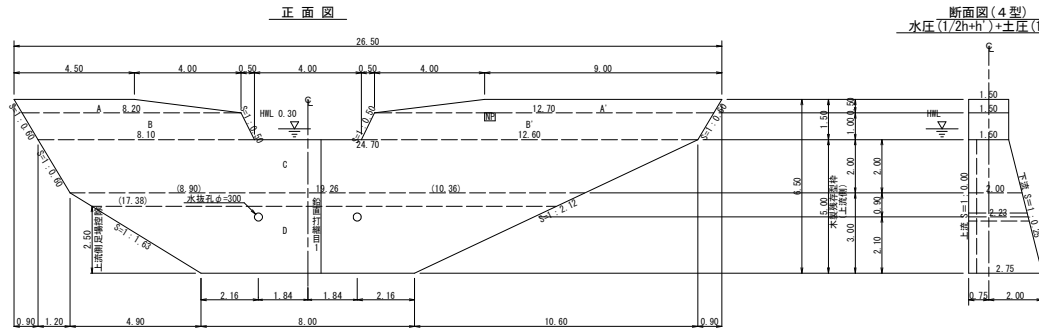
No	計算基礎	埋置土	軟弱1目
1	1.50x1.75		2.63
2	(1.50+2.75)x6.79/2		14.43
3	2.75x7.00		19.25
4	(2.75+1.50)x5.83/2		12.39
5	1.50x1.58		2.37
合計		0.00	51.07

総括表

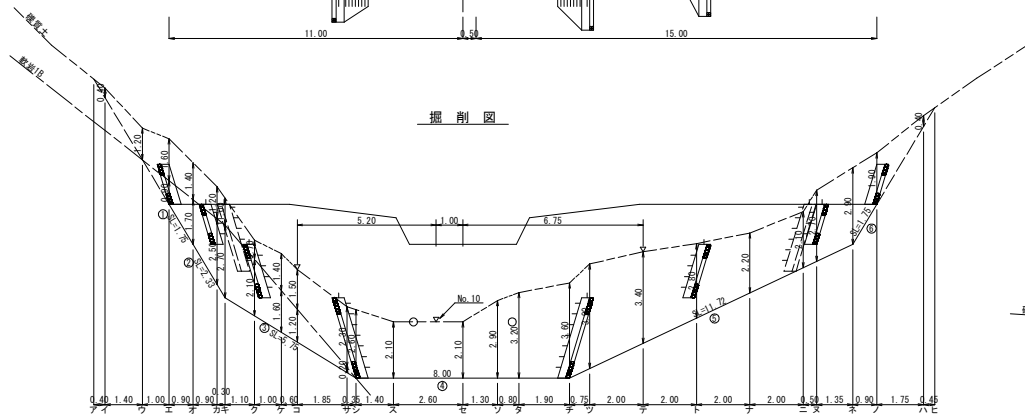
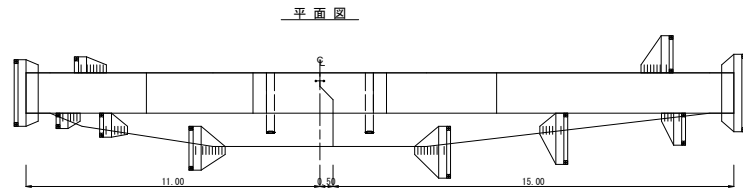
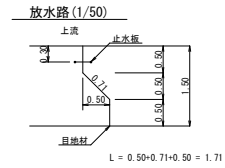
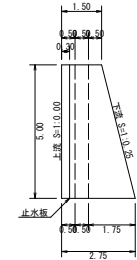
堤体名: No.1谷止工

種別	仕様・規格	数量	備考	単位
コンクリート	本 堤	132.13		m ³
コンクリート	閉 鎖	11.19	4.62+6.57	m ³
型 枠	本 堤	84.57		m ²
型 枠	閉 鎖	16.04		m ²
型 枠	取水路	3.35		m ²
敷 石 積		16.04		m ²
土砂掘削	埋置土	9.44		m ³
岩盤掘削	軟弱1目	135.15		m ³
岩盤掘削面整形	軟弱1目	51.07		m ²
水 抜	φ=300 mm	4.50		m
足 場	本 堤	63.69		m
水平鋼目	鉄筋φ22 mm	98.0	(715.902x)	本
ネームプレート		1		枚
埋置板		1		枚
式鋼線管型枠		54.00		m ²
岩盤ステップ		40		本
(仮設工)	土のう締切	3.50		m ²
(仮設工)	排水 φ300mm	38.00		m
(仮設工)	大型木のうエ	30		枚
鋼ボラスチック		0.02		m ³
敷設板		6	1.5x3.0	枚
(仮設工)	排水 φ300mm	10		m
(仮設工)	水抜工 1箇所	10		日
支障木伐採	スギ(樹高直径21cm)	10		本

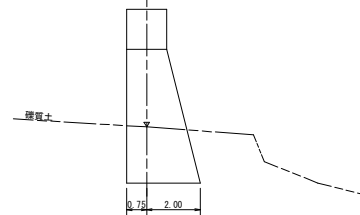
事業名	R4馬林 緊急予防 奥馬市調子野 深間工事 (担い手確保型)		
路線名等	調子野 地区		
工事箇所	奥馬市穴吹町調子野		
図面名	No1谷止工数量計算表		
縮尺	1/100	図面番号	4-6
会社名			
事業者名	徳島県西部総合農林農産部(奥馬)		



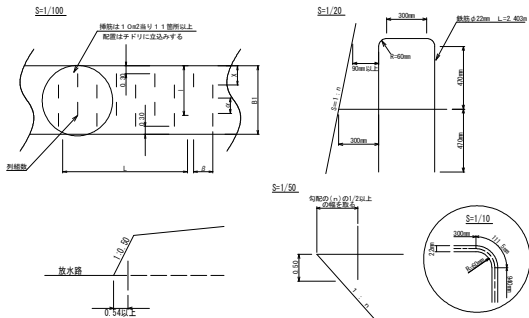
鉛直打継目詳細図
鉛直打継目1
断面図(1/100)



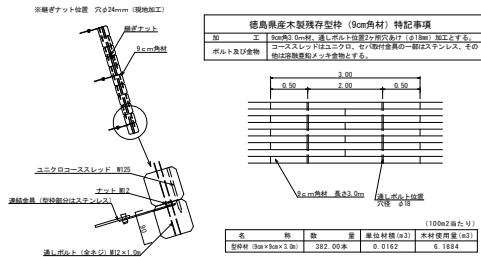
断面図



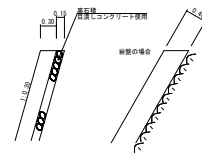
挿筋詳細図



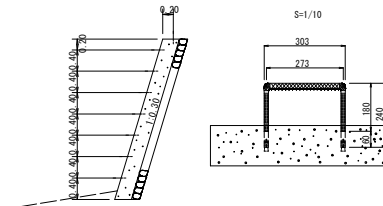
残存型枠詳細図 S=1/35



間詰工詳細図 S=1/50



間詰工設置昇降ステップ詳細図 S=1/50



事業名	R4 馬林 緊急予防 美馬市調子野 深間工事 (担い手確保型)
路線名等	調子野 地区
工事箇所	美馬市六次町調子野
図面名	No2谷止工構造図
縮尺	1/100 図面番号 5-6
会社名	
事業者名	徳島県西部総合農林水産部 (美馬)

型枠・体積計算書

型枠計算			体積計算		
区分	計算式	面積	区分	計算式	体積
A-A	(4.50+8.20)/2x0.50+9.00x12.70/2x0.50	8.90	A-A	8.60x1.50	12.90
B-B	(8.20+8.10)/2x1.00+(12.70+12.60)/2x1.00	20.80	B-B	20.80x1.50	31.20
C	(24.70+19.26)/2x2.00	43.96	C	2.00/6x((2x24.70+19.26)x1.50+(24.70+19.26)x2.00)	76.48
D	(19.26+8.00)/2x3.00	40.89	D	3.00/6x((2x19.26+8.00)x2.00+(19.26+2x8.00)x2.75)	95.00
小計		114.25	小計		215.58
上流側	8.00x20.80	29.40			
下流側	(8.60+29.80)+(43.96+40.89)x1.031	116.88			
小計		146.28			
放水路	1.00x1.50x1.118x2	3.35			
木製残存型枠	(43.96+40.89)x1.000	84.85	水抜孔	2.23x0.156x0.156x3.14x2=0.34	-0.34
合計		234.48	合計		215.24
治山定境	(114.25x2-(17.38+8.00)/2x2.5)/1.80	109.32			
水抜孔	d=300 mm L=2.23 x 2箇所		数量		4.46 m
鉛直打継目	目地材 (1.71+2.96)/2x5.00				11.68 m ²
	止型枠 (1.71+2.96)/2x5.00				11.68 m ²
	止水板 5.00x1.000				5.00 m
水平継目	断面φ22 mm 171.14/84.85=2.02 84.85/1.0=84.85 2.02x84.85x0.8=137.12 137.12x11/10.00=151.151x2.403x3.04=1103.073				151.0 本
閉鎖工	コンクリート	10.37x5.63			6.54 m ³
	型枠				22.76 m ²
	裏石積				22.76 m ²
	野積ステップ				48 本
	ネームプレート				1 枚

総括表

堤体名 No.2谷止工

種別	種類・規格	数量	備考	単位
コンクリート	本堤	215.24		m ³
コンクリート	閉鎖	6.54		m ³
型枠	本堤	146.28		m ²
型枠	閉鎖	22.76		m ²
型枠	放水路	3.35		m ²
裏石積		22.76		m ²
土砂掘削	埋戻土	287.01		m ³
鉛直打継目	数量 1本	28.66		m ³
土砂掘削面体止		49.54		m ²
鉛直打継目	数量 1本	23.37		m ²
目地材	本堤	11.68		m ²
水抜	φ=300 mm	4.46		m
足場	本堤	109.32		m
鉛直継目	止型枠	11.68		m ²
	止水板	5.00		m
水平継目	数量φ22 mm	151.0	(1103.073kg)	本
ネームプレート	数量φ22 mm	1		枚
木製残存型枠		84.85		m ²
野積ステップ		48		本
(管設工)	木のうづり	3.50		m ²
(管設工)	距離水 φ300mm	30.00		m
(管設工)	水抜工 1箇所	10		日

掘削計算書

堤体名 No.2谷止工

土砂掘削 埋戻土								岩盤掘削 数量 1日									
区分	下幅	上幅	平均	高さ	面積	平均	延長	体積	区分	下幅	上幅	平均	高さ	面積	平均	延長	体積
ア	2.10	2.50	2.30	0.40	0.92	0.46	0.40	0.18	ア								
イ	2.10	3.30	2.70	1.20	3.24	2.08	1.40	2.91	イ								
エ	2.10	3.70	2.90	1.60	4.64	3.94	1.00	3.94	エ	2.10	2.10	2.10	0.90	1.89	0.95	1.00	0.95
オ	2.10	3.60	2.80	1.40	3.92	4.28	0.90	3.85	オ	2.10	2.10	2.10	1.70	3.57	2.73	0.90	2.46
カ	2.48	3.68	3.08	1.20	3.70	3.81	0.90	3.43	カ	2.48	2.48	2.48	2.50	6.20	4.89	0.90	4.40
キ	2.60	3.80	3.10	1.00	3.10	3.40	0.30	1.02	キ	2.60	2.60	2.60	2.70	7.02	6.61	0.30	1.98
ク	2.77	3.47	3.12	0.70	2.18	2.64	1.10	2.90	ク	2.77	2.77	2.77	2.10	5.82	6.42	1.10	7.06
ケ	2.92	4.32	3.62	1.40	5.07	3.63	1.00	3.63	ケ	2.92	2.92	2.92	1.60	4.67	5.25	1.00	5.25
コ	3.01	4.51	3.76	1.50	5.64	5.36	0.60	3.22	コ	3.01	3.01	3.01	1.20	3.61	4.14	0.60	2.48
サ	3.30	5.60	4.45	2.30	10.24	7.94	1.85	14.69	サ	3.30	3.30	3.30	0.20	0.66	2.14	1.85	3.96
シ	3.35	5.95	4.65	2.60	12.09	11.17	0.35	3.91	シ						0.33	0.35	0.12
ス	3.35	5.45	4.40	2.10	9.24	10.67	1.40	14.94	ス								
セ	3.35	5.45	4.40	2.10	9.24	9.24	2.60	24.02	セ								
ソ	3.35	6.25	4.80	2.90	13.92	11.98	1.30	15.05	ソ								
タ	3.35	6.55	4.95	3.20	15.84	14.88	0.80	11.90	タ								
チ	3.35	6.95	5.15	3.60	18.54	17.19	1.90	32.66	チ								
ツ	3.26	7.16	5.21	3.90	20.32	19.43	0.75	14.57	ツ								
テ	3.03	6.43	4.73	3.40	16.08	18.20	2.00	36.40	テ								
ト	2.79	5.59	4.19	2.80	11.73	13.91	2.00	27.82	ト								
ナ	2.55	4.75	3.65	2.20	8.03	9.88	2.00	19.76	ナ								
ニ	2.32	4.42	3.37	2.10	7.08	7.56	2.00	15.12	ニ								
ヌ	2.26	4.96	3.61	2.70	9.75	8.42	0.50	4.21	ヌ								
ネ	2.10	5.00	3.55	2.90	10.30	10.03	1.35	13.54	ネ								
ノ	2.10	4.00	3.05	1.90	5.80	8.05	0.90	7.25	ノ								
ハ	2.10	2.50	2.30	0.40	0.92	3.36	1.75	5.88	ハ								
ヒ						0.46	0.45	0.21	ヒ								
合計								287.01	合計								28.66

掘削面仕上計算書

堤体名 No.2谷止工

No	計算基礎	埋戻土	数量 1日
1	1.50x1.75		2.63
2	(1.50+2.00)x2.33/2		4.08
3	(2.00+2.75)x5.75/2		13.66
4	2.75x8.00		22.00
5	(2.75+1.50)x11.72/2		24.91
6	1.50x1.75		2.63
合計			49.94

事業名	R4馬林緊急予防 奥馬市調子野 深間工事 (担い手確保型)		
路線名等	調子野 地区		
工事箇所	奥馬市六枚町調子野		
図面名	No2谷止工数量計算表		
縮尺	1/100	図面番号	6-6
会社名			
事業寄名	徳島県西部総合県民局農林水産部 (奥馬)		